

# PRODUKTDATENBLATT

## HCI-E/P 150 W/830 WDL PB coated

POWERBALL HCI-E/P | Halogen-Metaldampflampen für offene und geschlossene Leuchten



---

### ANWENDUNGSGEBIETE

- Verkaufsräume, Schaufenster
- Einkaufspassagen
- Foyers, Empfangshallen
- Museen, Ausstellungen
- Ausstellungs- und Messehallen
- Straßen
- Fußgängerzonen, Plätze
- Gärten, Parkanlagen
- Geeignet für geschlossene und offene Leuchten
- Außenanwendungen nur in geeigneten Leuchten

---

### PRODUKTVORTEILE

- Sehr hohe Effizienz
- Einfache Lampeninstallation / Lampenaustausch in offenen Leuchten
- Gute Farbwiedergabe
- Sehr gute Farbstabilität
- Dank UV-Filter deutliches Unterschreiten der max. zulässigen UV-Grenzwerte nach IEC 61167

---

### PRODUKTEIGENSCHAFTEN

- POWERBALL Keramiktechnologie
- Lichtfarbe: Warmweiß (830 WDL)



**TECHNISCHE DATEN**

Elektrische Daten

<b>Bemessungsleistung</b>	145,00 W
<b>Lampenstrom</b>	1,77 A
<b>Kompensationskondensator bei 50 Hz</b>	20 µF <sup>1)</sup>
<b>Nennleistung</b>	150,00 W
<b>Zündspannung</b>	5,0 / 3,6 kVp <sup>2)</sup>

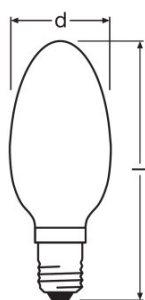
<sup>1)</sup> Typischer Wert bei Nennspannung und  $\cos \phi \geq 0,9$

<sup>2)</sup> Minimum; für elektronische Vorschaltgeräte im Rechteckbetrieb mit Überlagerungszündung sind 3,0 kVs ausreichend / Maximum; dieser Grenzwert gilt aus Sicherheitsgründen

Photometrische Daten

<b>Bemessungslichtausbeute (Standardbed.) [AGGR]</b>	103 lm/W
<b>Bemessungslichtstrom</b>	15000 lm
<b>Farbtemperatur</b>	3000 K
<b>Lichtfarbe</b>	3000
<b>Bemessungs-LLMF bei 2.000 h</b>	0,92
<b>Bemessungs-LLMF bei 4.000 h</b>	0,90
<b>Bemessungs-LLMF bei 6.000 h</b>	0,87
<b>Bemessungs-LLMF bei 8.000 h</b>	0,85
<b>Bemessungs-LLMF bei 12.000 h</b>	0,81
<b>UV-Schutz</b>	Ja
<b>Lichtstrom</b>	15000 lm
<b>Farbwiedergabeindex Ra</b>	89

Abmessungen & Gewicht



<b>Durchmesser</b>	54,0 mm
<b>Länge</b>	138,0 mm
<b>Produktgewicht</b>	78,00 g

Temperaturen & Betriebsbedingungen

<b>Maximal zulässige Außenkolbentemperatur</b>	330 °C
<b>Maximal zulässige Sockelrandtemperatur</b>	190 °C

**Lebensdauer**

<b>Bem.-Lampenüberlebensfaktor bei 2.000 h</b>	0,99
<b>Bem.-Lampenüberlebensfaktor bei 4.000 h</b>	0,97
<b>Bem.-Lampenüberlebensfaktor bei 6.000 h</b>	0,92
<b>Bem.-Lampenüberlebensfaktor bei 8.000 h</b>	0,87
<b>Bem.-Lampenüberlebensfaktor bei 12.000 h</b>	0,81
<b>Lebensdauer B50</b>	16000 h
<b>Betriebsart LLMF/LSF</b>	50 Hz

**Zusätzliche Produktdaten**

<b>Sockel (Normbezeichnung)</b>	E27
<b>Bauform / Ausführung</b>	Matt
<b>Garantiestufe der Systemgarantie</b>	3 (1/5)
<b>Quecksilbergehalt</b>	15,6 mg

**Einsatzmöglichkeiten**

<b>Dimmbar</b>	Ja
<b>Brennstellung</b>	Beliebig
<b>Geschlossene Leuchte erforderlich</b>	Nein

**Zertifikate & Standards**

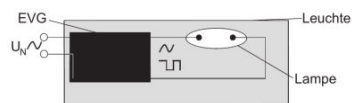
<b>Energieeffizienzklasse</b>	A+
<b>Energieverbrauch</b>	158 kWh/1000h

**Klassifikationen**

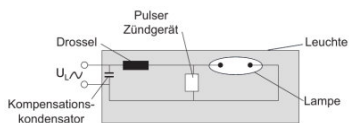
<b>ILCOS</b>	MES/UB-150/830-H/SL-E27-57/144
--------------	--------------------------------

**SYSTEMGARANTIE**

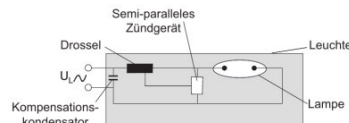
Für diese Lampen wird bei Verwendung mit OSRAM POWERTRONIC Vorschaltgeräten eine erweiterte Systemgarantie gewährt



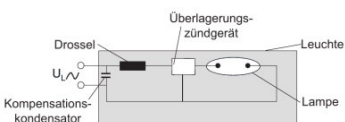
Schaltplan



Schaltplan



Schaltplan



Schaltplan

**VERPACKUNGSMITTEL**

Produkt-Code	Produkt-Bezeichnung	Verpackungseinheit (Stück pro Einheit)	Abmessungen (Länge x Breite x Höhe)	Volumen	Gewicht brutto
4052899439641	HCI-E/P 150 W/830 WDL PB coated	Versandschachtel 12	370 mm x 295 mm x 195 mm	21.28 dm <sup>3</sup>	2082,00 g

Die genannten Produktnummern beschreiben die kleinste bestellbare Mengeneinheit. Eine Versandeinheit kann mehrere Einzelprodukte beinhalten. Als Bestellmenge verwenden Sie bitte das Ein- oder Mehrfache einer Versandeinheit.

**REFERENZEN / VERWEISE**

Mehr Information zur Systemgarantie und die gesamten Garantiebedingungen finden Sie im Internet unter

▶ [www.ledvance.de/systemgarantie](http://www.ledvance.de/systemgarantie)

**HAFTUNGS-AUSSCHLUSS**

Änderungen und Irrtümer vorbehalten. Vergewissern Sie sich, dass Sie immer den neuesten Stand verwenden.